

**ENGATE RÁPIDO B1**



**Apresentação**

O engate rápido B1 é um equipamento que permite a conexão rápida para o carregamento e descarregamento de produto no posto. Possui uma conexão engate rápido tipo fêmea em uma extremidade para acoplamento na mangueira e rosca em outra para fixação na tubulação.

**Características**

- Conexão do Engate 3"
- Acoplamento mecânico
- Descarga por gravidade (Bottom Loading)
- Sistema de trava manual

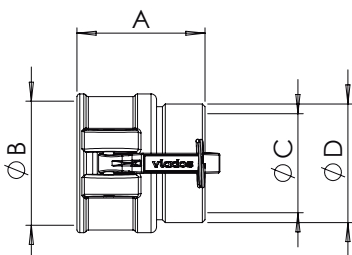
**ESPECIFICAÇÕES**

Diâmetro nominal	3"
Pressão trabalho	24 kPa (0,24 kgf/cm <sup>2</sup> )
Req. de instalação	Mangueira para descarga de combustível com conexões compatíveis
Regulam. técnicos	AA 59326
Compatibilidade	Conforme Portaria Inmetro 101/2009
	Grupos: 2A - 2B - 2C - 2D - 2E - 2F
Periódico	Verificação trimestral das vedações

**ELEMENTOS**

Reposição	Alavanca Engates com Argola	03.0001.001.0020
Vedação	Guarnição Cachimbo 3 Buna	03.0006.002.0001

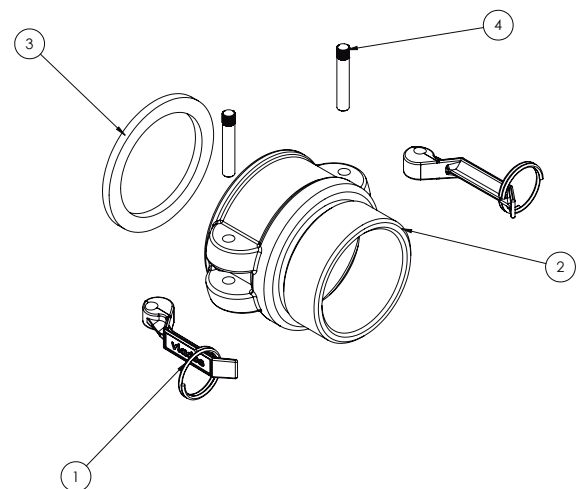
**DESENHO TÉCNICO**



produto	dim. A	dim. B	dim. C	dim. D
engate B1 NPT	95	92	73,5	3"
engate B1 BSP	95	92	73,5	3"

dimensões em milímetros

**COMPONENTES**



**Engate Rápido B1 3 NPT**  
Código 01.0006.016.0000

num.	componentes	quant.	código
01	Alavanca Engate com Argola	02	03.0006.013.0001
02	Corpo Engate Rápido B1 3 NPT	01	03.0006.016.0001
03	Guarnição Engate 3	01	03.0006.002.0001
04	Pino Estriado Engates Rápido	02	03.0001.001.0083

**Engate Rápido B1 3 BSP**  
Código 01.0006.017.0000

num.	componentes	quant.	código
01	Alavanca Engate com Argola	02	03.0006.013.0001
02	Corpo Engate Rápido B1 3 bsp	01	03.0006.016.0001
03	Guarnição Engate 3	01	03.0006.002.0001
04	Pino Estriado Engates Rápido	02	03.0001.001.0083

