

**SENSOR NIVEL OPTICO 3519 VL-P 220 MM**

**Código 01.0007.052.0000**



**Apresentação**

O sensor de nível óptico é um dispositivo de segurança do sistema bottom loading e compõe o sistema anti transbordamento (overfill). Ele tem a função de evitar o transbordo de produto, detectando o nível do líquido por refração, garantindo maior segurança contra acidentes durante o carregamento na base.

**Características**

- Detecção de nível do produto por leitura de leds;
- Desativa o carregamento ao identificar o aumento do nível do produto;
- Possui proteção segura a prova de explosão;
- Funciona em ligação em série (cascata) de 1 a 9 sensores



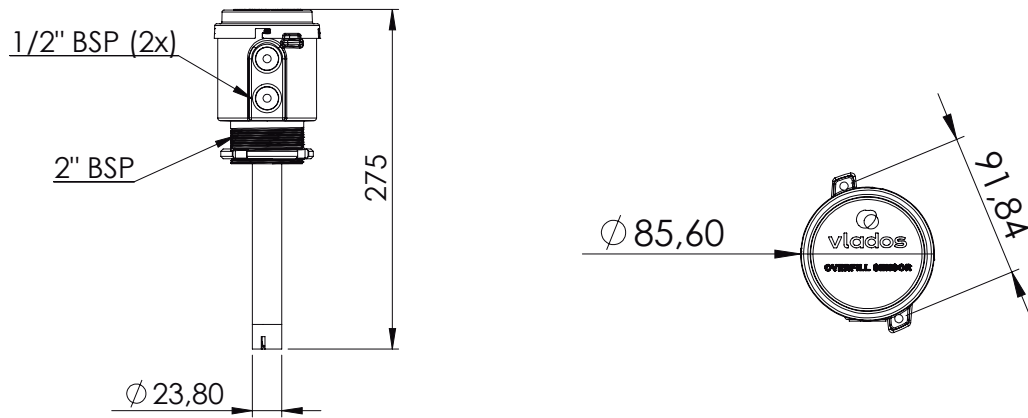
**ESPECIFICAÇÕES**

Pressão teste	300 a 500 kPa
Req. instalação	Ligação elétrica
	Sistema anti-transbordamento overfill
Regulam. técnicos	RTQ 7C
	API 1004
	DOT 49CFR 178
	Segurança anti explosão IP 67
	Inmetro RTAC 1015
Compatibilidade	Conforme portaria Inmetro 101 / 2009
	2A - 2B - 2C - 2D - 2E - 2F
Periódico	Verificação semestral das vedações
	Lubrificação trimestral das vedações

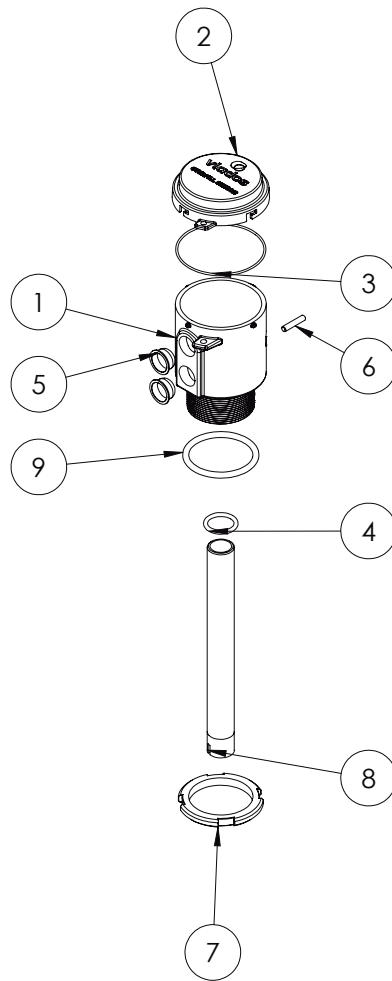
**ELEMENTOS**

Reposição	Haste sensor optico	03.0007.031.0001
Vedação	Anel Oring 2213 Buna	03.0013.023.0000
	Anel Oring 2041 Buna 75,92 x 1,78	03.0013.063.0000
	Anel Oring 2213 Buna	03.0013.072.0000

DESENHO TÉCNICO



COMPONENTES



num.	componentes	quant.	código
01	Corpo Porta Sensor	01	03.0007.025.0003
02	TAMPA PORTA SENSOR	01	03.0007.052.0005
03	Anel Oring 2041 Buna	01	03.0013.063.0000
04	anel oring 2213 buna	01	03.0013.023.0000
05	tampão plástico 1-2 1000021 ONT	02	03.0007.001.0003
06	PARAF ALLEN CC M5X25	01	03.0014.084.0000
07	porca sensor nível óptico	01	03.0007.001.0005
08	HASTE SENSOR 220 MM VL-P	01	03.0007.031.0001
09	Anel Oring 2166 Buna	01	03.0013.066.0000