



#### Apresentação

A válvula de vácuo e pressão de 1"1/2 Vlados foi desenvolvida para manter o equilíbrio de pressões internas do tanque.

#### Características

- Válvula de alívio de vácuo e pressão;
- Tela corta chamas;
- Produzida em alumínio SAE 323.



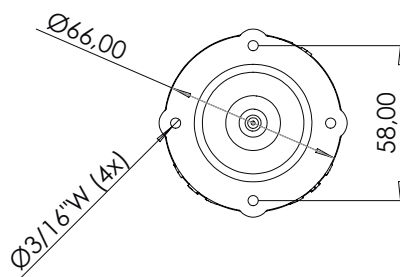
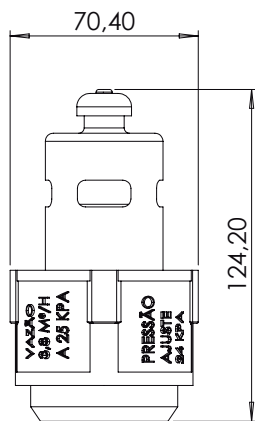
#### ESPECIFICAÇÕES

Diâmetro nominal	1"1/2
Pressão teste	250 kPa a cada 3 meses
Pressão trabalho	Pressão = 24 kPa (0,24 kgf/cm <sup>2</sup> ) Vácuo = -3,5 kPa (-0,036 kgf/cm <sup>2</sup> ) Máximo
Regulam. técnicos	Anexo H - Port. Inmetro 134/2022 DOT 49 CFR 178.347-3
Compatibilidade	Conforme portaria Inmetro 101/2009 Grupos: 2A - 2B - 2C - 2D - 2E - 2F
Periódico	Verificação trimestral das vedações;

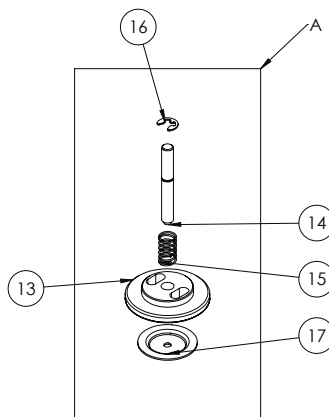
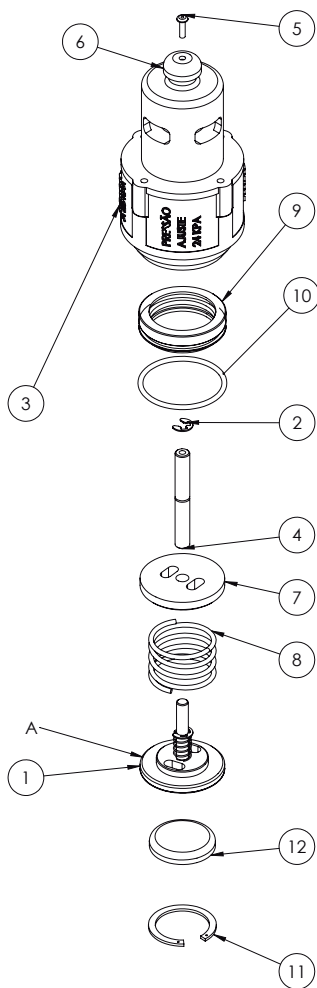
#### ELEMENTOS

Vedação	Guarnição Vácuo 1 1/2	03.0008.001.0003
---------	-----------------------	------------------

DESENHO TÉCNICO



COMPONENTES



num.	componentes	quant.	código
01	subconjunto da sede vacuo 1 1-2	01	02.0005.002.0001
02	anel elástico inox 503050	01	03.0011.010.0000
03	corpo vacuo pressão 1 1-2-1	01	03.0005.002.0002
04	haste superior vacuo pressão 1 1-2-1	01	03.0005.002.0003
05	REBITE POP ALUM 3,2 X 12-1	01	03.0017.001.0000
06	tampa protetora vacuo pressão	01	03.0005.001.0003
07	sede usinada vacuo 1 1/2	01	03.0005.002.0012
08	Mola maior vacuo pressão 1 1-2 comprimida	01	03.0005.002.0001

num.	componentes	quant.	código
09	bucha vacuo pressão 1 1-2-1	01	03.0005.002.0006
10	ANEL ORING 2131 BUNA	01	03.0013.017.0000
11	anel i36	01	03.0011.013.0000
12	tela vácuo pressão 1 1-2-1	01	03.0005.002.0005
13	válvula	01	03.0005.001.0009
14	haste válvula vacuo pressão 1 1-2	01	03.0005.002.0008
15	mola menor vacuo pressão 1 1-2	01	03.0005.002.0007
16	anel elástico inox 503050	01	03.0011.010.0000
17	válvula para válvula	01	03.0005.002.0011