

VÁLVULA VÁCUO PRESSÃO 2

Código 01.0005.001.0000



Apresentação

A válvula de vácuo e pressão de 2" Vlados foi desenvolvida para manter o equilíbrio de pressões internas do tanque.

Características

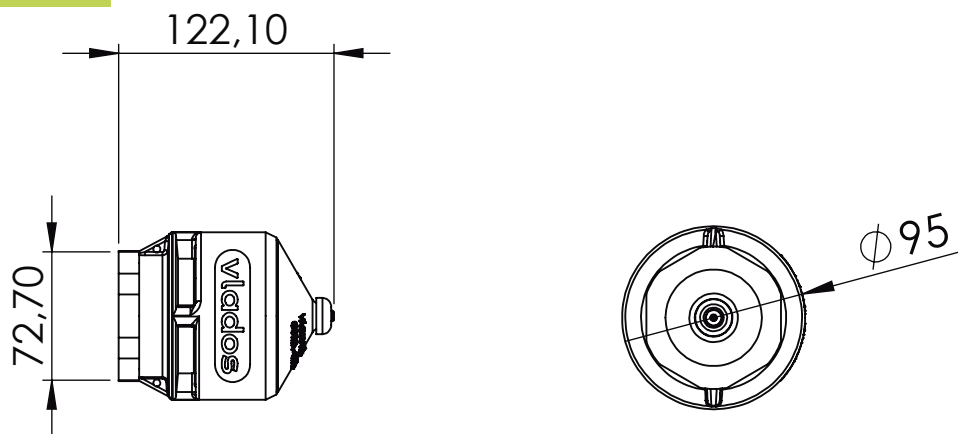
- Válvula de alívio de vácuo e pressão;
- Tela corta chamas;
- Rosca 2" BSP fêmea;
- Produzida em alumínio SAE 323.



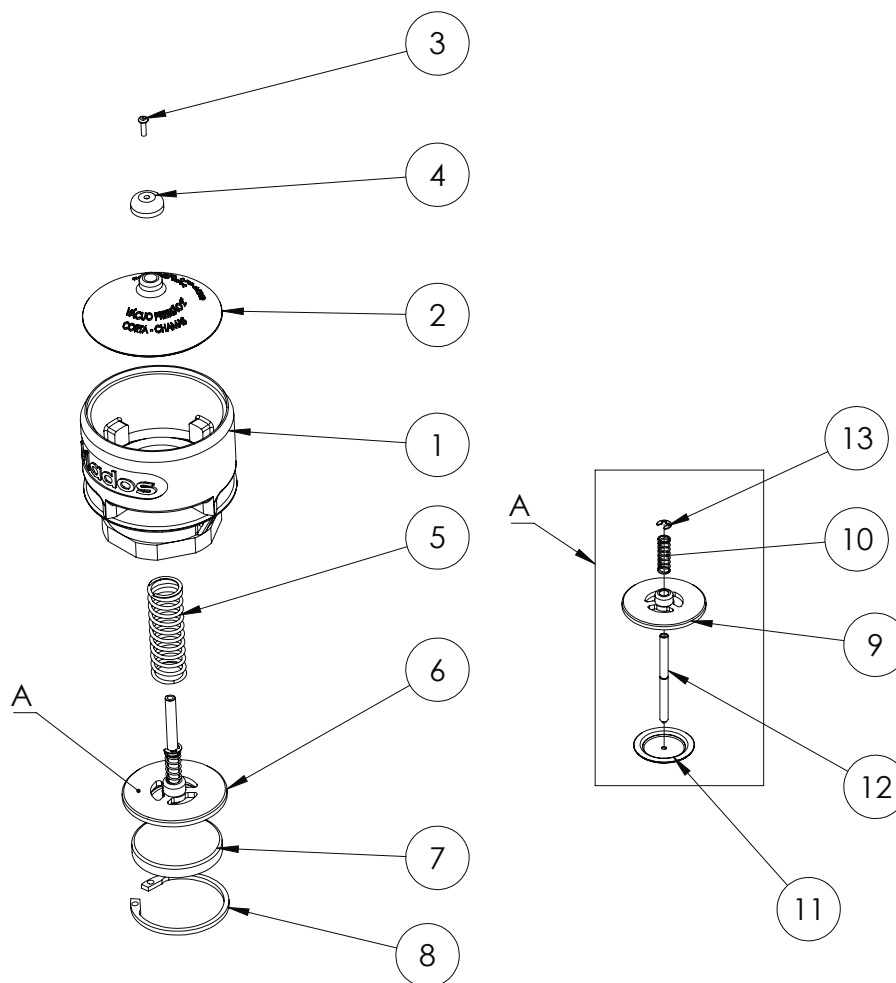
ESPECIFICAÇÕES

Diâmetro nominal	2"
Pressão ajuste	1,1 a 2,2 bar
Pressão trabalho	-7 kpa
Regulam. técnicos	RTQ 7C
Compatibilidade	DOT 49 CFR 178.347-3
	Conforme portaria Inmetro 101/2009
	Grupos: 2A - 2B - 2C - 2D - 2E - 2F
Periódico	Verificação trimestral das vedações;

DESENHO TÉCNICO



COMPONENTES



num.	componentes	quant.	código
01	corpo vácuo pressão 2	01	03.0005.001.0002
02	tampa válvula vácuo pressão 2	01	03.0005.001.0004
03	REBITE POP ALUM 3,2 X 12	01	03.0017.001.0000
04	tampa protetora vácuo pressão	01	03.0005.001.0003
05	MOLA ACIONAMENTO RECUP VAP TOP MOLA	01	03.0099.026.0017
06	scj. sede vácuo 2	01	02.0005.001.0001

num.	componentes	quant.	código
07	tela vácuo pressão 2	01	03.0005.001.0005
08	anel elástico I55 inox	01	03.0011.016.0000
09	sede vulcanizada vácuo 2	01	03.0005.001.0008
10	MOLA MENOR VAC PRES 2" INOX 302	01	03.0005.001.0006
11	válvula	01	03.0005.001.0009
12	haste vácuo pressão 2	01	03.0005.001.0007
13	ANEL ELÁSTICO INOX 503050	01	03.0011.010.0000