

TAMPA 500 FL C/Pn REC S/ PORTA SENSOR S/ HASTE

Código 01.0008.013.0000



Apresentação

A Tampa 500 FL C/Pn Rec S/ Porta Sensor S/ Haste é utilizada no sistema bottom loading, permite acesso para inspeção no interior do tanque e atua como dispositivo de segurança equilibrando a pressão interna do tanque.

Características

- Válvula recuperadora de vapor, com vazão nominal de 136 m³/h a 24 kPa.
- Diâmetro que atende aos padrões mundiais. (20").
- Sistema de fixação por cinta, permite maior agilidade na montagem com friso e facilita manutenção.
- Perfil abaulado que aumenta a resistência à pressão e impactos.
- Abertura em dois estágios, proporciona maior segurança ao operador.
- Anel de vedação para o bujão 3/4", dispensa a aplicação de teflon em sua rosca.



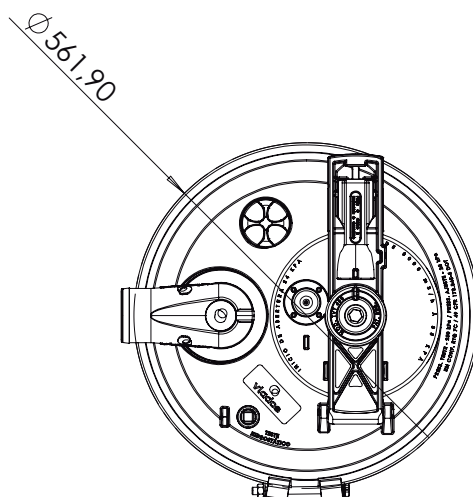
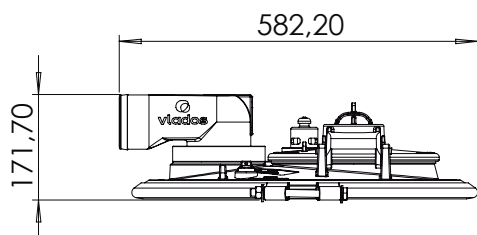
ESPECIFICAÇÕES

Diâmetro nominal	Ø 10 da sobretampa - Ø 20 da tampa
Pressão trabalho	-3,5 a 30 kPa
	Vácuo = -3,5 kPa (0,036 kgf/cm²) Máximo
	Pressão sobretampa = 30 kPa (0,31 kgf/cm²)
Req. de instalação	Friso de instalação tipo "L"
	Ligação Pneumática
Regulam. técnicos	DOT 49 CFR 178.347-3
	Anexo H da Portaria 134/22
Compatibilidade	Conforme portaria Inmetro 101 / 2009
	2A - 2B - 2C - 2D - 2E - 2F
Periódico	Verificação trimestral das vedações
	Lubrificação trimestral das linhas de ar

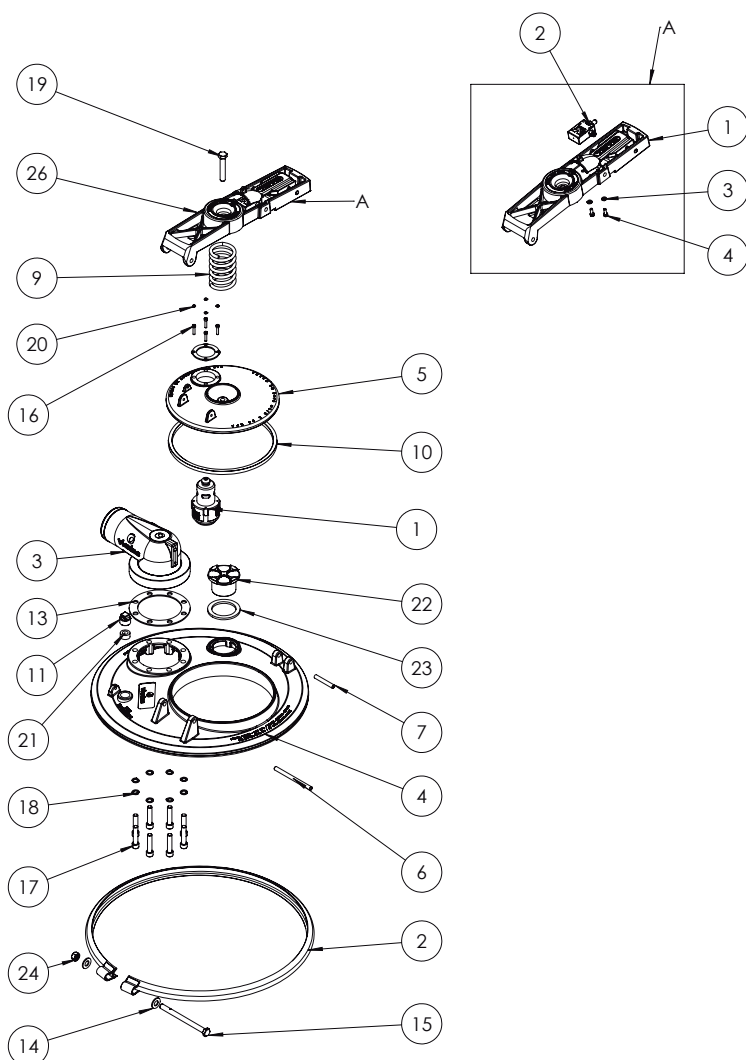
ELEMENTOS

Reposição	Cj. veda. a tampa lisa gua. RPR050	02.0030.122.0000
	Cj. vácuo pressão 1.1/2"	02.0030.091.0000
Vedação	Guarnição Sensor Óptico	03.0007.001.0001
	Guarn. Tampa 20 Esp 4mm RPR050	03.0008.001.0088
	Guarnição Flange Recup. Vapor	03.0008.001.0002
	Guarnição Vácuo 1 1/2	03.0008.001.0003
	Guarnição Quadrada RPR008	03.0008.001.0007
	Anel Vedação Bujão	03.0008.001.0055

DESENHO TÉCNICO



COMPONENTES



num.	componentes	quant.	código
01	Vácuo pressão 1 1-2-3	01	01.0005.002.0000
02	Cinta tampa visita 20	01	03.0008.001.0001
03	Válvula recuperadora vapor tampa	01	01.0004.001.0000
04	Corpo tampa flang. 20 alívio	01	03.0008.001.0006
05	Sobretampa com furo	01	03.0008.001.0011
06	Pino 3-8 maior tampa 20-3	01	03.0008.003.0002
07	Pino 3-8 menor tampa visita	01	03.0008.001.0010
08	Guan Tampa 20 Esp 5 MM-RPR050	01	03.0008.001.0088
09	Mola tampa de visita	01	03.0008.001.0004
10	Guarnição quadrada (rpr 008)	01	03.0008.001.0007
11	Bujão tupy 3-4 bsp-3	01	03.0008.001.0005
12	Guarnição vacuo 1 1-2	01	03.0008.001.0003
13	Arruela lisa m12	02	03.0019.004.0000
14	Mola tampa de visita comprimida	01	03.0008.001.0004
15	Parafuso sextavado grau 5	01	03.0014.030.0000
16	Parafuso allen 3-16w x 7-8	04	03.0014.011.0000
17	Parafuso allen 7-16w x 1 7-8	08	03.0014.014.0000
18	Arruela pressão 7-16	08	03.0019.012.0000
19	Parafuso sextavado 1-2w x 2 3-4	01	03.0014.020.0000
20	Esfera chumbo 4t 6mm p-lacre	04	03.0008.001.0072
21	Anel Vedação Bujão 3/4	01	03.0008.001.0055
22	Tampão furo sensor	01	03.0008.002.0002
23	Guarnição sensor óptico	01	03.0007.001.0001
24	Porca sext. M12x1,75	01	03.0019.012.0000
25	Tampa protetora recup. de vapor	01	03.0004.004.0019
26	Scj. Suporte Pneumático TVT	01	02.0008.004.0002

A

num.	componentes	quant.	código
01	Scj. Suporte Tampa TVT	01	02.0008.004.0001
02	Cilindro trava 0712	01	02.0008.001.0009
03	Arruela de pressão 1/4"	02	03.0019.007.0000
04	Parafuso Allen M6x16	02	03.0014.044.0000